



АДМИНИСТРАЦИЯ ГОРОДА ПЕРМИ  
ДЕПАРТАМЕНТ ЗЕМЕЛЬНЫХ ОТНОШЕНИЙ

РЕШЕНИЕ

о размещении объектов № 21-01-45-339 от 27 ОКТ 2021

г. Пермь, ул. Сибирская, 15

Департамент земельных отношений администрации города Перми в соответствии с пунктом 3 статьи 39.36 Земельного кодекса Российской Федерации, Положением о порядке и условиях размещения объектов на землях или земельных участках, находящихся в государственной или муниципальной собственности, на территории Пермского края без предоставления земельных участков и установления сервитутов, публичного сервитута, утвержденным постановлением Правительства Пермского края от 22 июля 2015 г. № 478-п, заявлением от 19 октября 2021 г. : 21-01-06-15246

**разрешает** ОАО «МРСК Урала» (ИНН 6671163413, ОГРН 1056604000970, место нахождения: 620026, Свердловская область, г. Екатеринбург, ул. Мамина-Сибиряка, д. 140)

**размещение объекта:** линии электропередачи классом напряжения до 35 кВ, а также связанные с ними трансформаторные подстанции, распределительные пункты и иное предназначенное для осуществления передачи электрической энергии оборудование, для размещения которых не требуется разрешения на строительство (ВЛ 0,4 кВ от ближайшей опоры существующей ВЛ 0,4 кВ от ТП-2025, установка оборудования учета э/э на опоре ВЛ 0.4 кВ для электроснабжения индивидуального жилого дома по адресу: Пермский край, г. Пермь, ул. Соликамская, дом №233 (кадастровый номер земельного участка 59:01:3911436:151))

**способ размещения объекта:** наземный, надземный

**на землях:** государственная собственность на которые не разграничена

**на срок:** бессрочно

**местоположение:** Пермский край, г. Пермь, Мотовилихинский район, ул. Соликамская

Территория, согласно схеме, расположена в зонах с особым условием использования территорий: охранный зона объектов электросетевого хозяйства, приаэродромная территория аэродрома аэропорта Большое Савино.

ОАО «МРСК Урала»:

1. Соблюдать правила охранных зон воздушного пространства, установленные постановлением Правительства Российской Федерации от 11 марта 2010 г. № 138 «Об утверждении Федеральных правил использования воздушного пространства Российской Федерации».

2. Соблюдать порядок использования земельных участков, установленный постановлением Правительства Российской Федерации от 24

ксер. 3

февраля 2009 г. № 160 «О порядке установления охранных зон объектов электросетевого хозяйства и особых условий использования земельных участков, расположенных в границах таких зон»;

3. В соответствии с пунктом 7(2) Положения о порядке и условиях размещения объектов на землях или земельных участках, находящихся в государственной или муниципальной собственности, на территории Пермского края без предоставления земельных участков и установления сервитутов, публичного сервитута, утвержденного постановлением Правительства Пермского края от 22 июля 2015 г. № 478-п, представить в департамент земельных отношений в течение 1 месяца с момента размещения объектов материалы контрольной геодезической съемки размещенных объектов на бумажном и электронном носителях на безвозмездной основе.

**Приложение:** схема предполагаемых к использованию земель или части земельного участка на 1 л. в 1 экз.

Начальник отдела предоставления  
земельных участков по работе  
с юридическими лицами



С.С.Бажина



**Схема предполагаемого использования земель или части земельного участка**

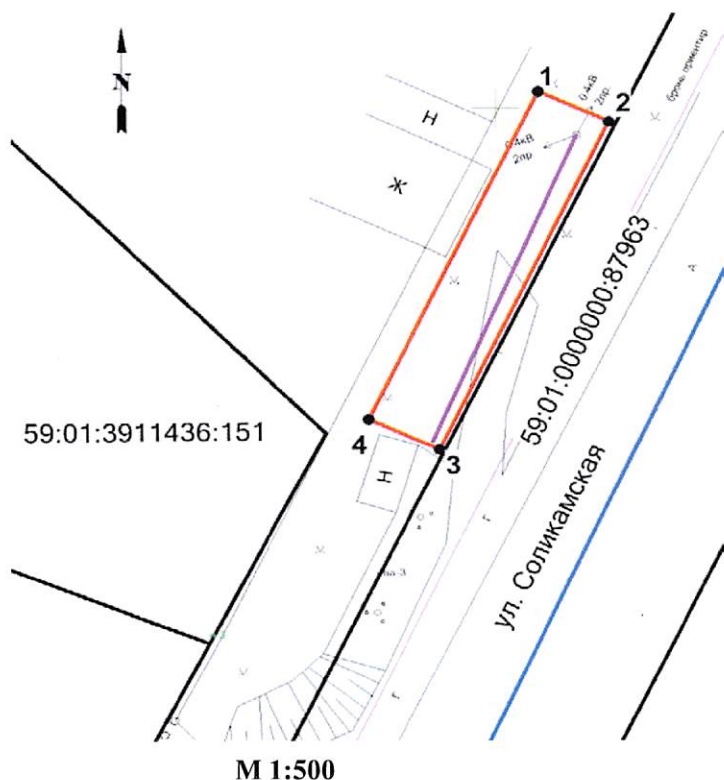
**Объект:** «Строительство участка ВЛ 0,4 кВ от ближайшей опоры существующей ВЛ 0,4 кВ от ТП-2025, установка оборудования учета э/э на опоре ВЛ 0,4 кВ для электроснабжения индивидуального жилого дома по адресу: Пермский край, г. Пермь, ул. Соликамская, дом №233 (кад. номер зем. участка 59:01:3911436:151)»

**Местоположение:** Пермский край, г. Пермь, ул. Соликамская

**Площадь земель или части земельного участка:** 127 кв.м.

**Категория земель:** земли населенных пунктов

**Разрешенное использование:**



Ведомость координат (МСК-59)		
№ точки	Координаты, м	
	X	Y
1	523684,11	2237722,44
2	523681,95	2237726,96
3	523659,02	2237715,99
4	523661,18	2237711,48
1	523684,11	2237722,44

**Условные обозначения:**

- 59:01:3911436:151 - номера земельных участков по сведениям ГКН
- границы земельных участков
- 1 — границы испрашиваемого участка,
- обозначение и номера поворотных точек
- проектируемая линия ВЛ 0,4 кВ

**Описание смежных землепользователей:**

- 1 - 1 земли населенных пунктов

**Заявитель ОАО "МРСК УРАЛА"**

**Широких О.Л.**

(подпись, расфигурка подписи)

По доверенности ПЭ-028-2021 от 11.01.2021

Гачегова Н. В.